

BUDOWA CHODNIKÓW

Rokitno, Wierzbno, Krasne Dłusko, Nowa Niedrzwica i Przytoczna to miejscowości, w których w tym roku powstały i powstają długo oczekiwane przez mieszkańców chodniki.

O tym, że istnieje w naszej gminie jeszcze kilka miejsc i ulic, przez które trudno przejść „suchą nogą” – wiemy nie od dzisiaj. Staramy się zapobiec tym zjawiskom i zmieniać te miejsca tak, abyśmy wszyscy mogli żyć w jeszcze bardziej komfortowych warunkach. W czasie wiosennych roztopów, droga do pracy czy do szkoły wyglądała tak:



img_0855

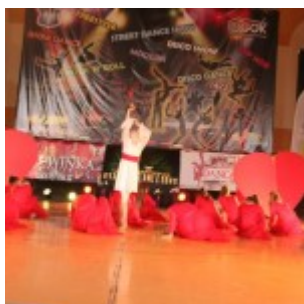


img_0856



img_0861

Dlatego ruszyła zakrojona na szeroką skalę akcja budowy chodników w naszych miejscowościach, które nie tylko poprawią estetykę i komfort ich użytkowania, ale przede wszystkim zwiększą bezpieczeństwo pieszych poruszających się w pasie drogi. Większość z tych inwestycji powstaje przy współpracy Gminy Przytoczna ze Starostwem Powiatowym w Międzyrzeczu. Prace wykonywane przez Gminną Spółkę WOKAMID, której pracownicy wsparci nowym nabytkiem: koparko-ładowarką, szybciej i efektywniej realizują powierzone im zadania. Rokitno, Wierzbno, Krasne Dłusko, Nowa Niedrzwica i Przytoczna to miejscowości, które w tym roku znalazły się na gminnej mapie miejsc, w których te inwestycje były najbardziej potrzebne. Wójt wspólnie ze starostą Grzegorzem Gabryelskim już planują budżety na 2014 rok, aby takich wspólnych zadań było jeszcze więcej i dotarły do miejscowości takich jak chociażby: Strychy i Stryszewo.



img_2721



img_2722



img_2723



img_2724



img_2726



img_2728



img_2729



img_2730



img_2732



img_6083



img_6086



img_6087



img_6088



img_6090



img_6092



img_6093



img_6094



img_6096



img_6099



img_6102



img_6104



img_6106



img_6109