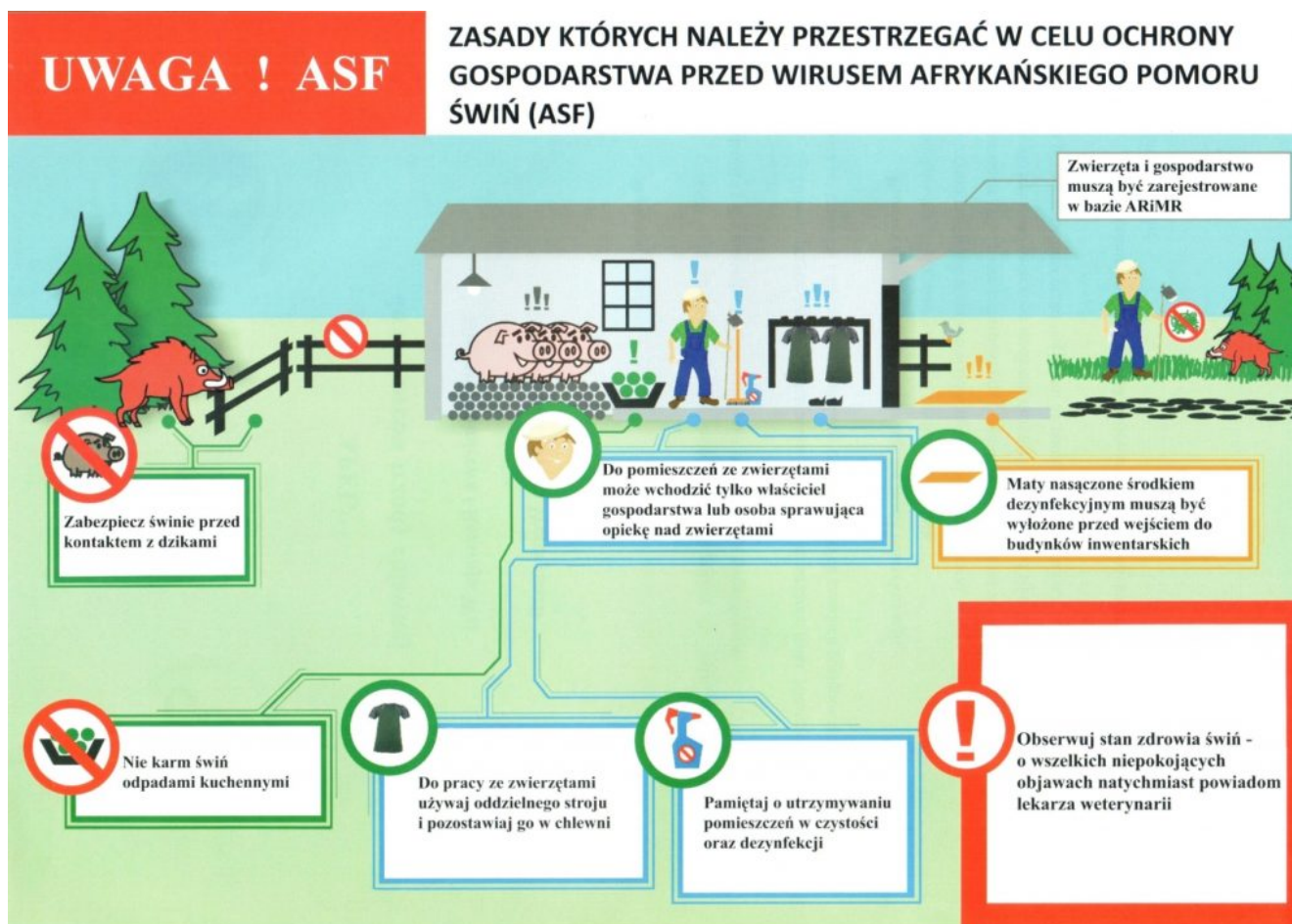


Główny Lekarz Weterynarii ostrzega przed afrykańskim pomorem świń (ASF)



W związku z afrykańskim pomorem świń (ASF) – groźną chorobą wirusową, na którą chorują wyłącznie świnie i dziki przypominamy, że ludzie nie są wrażliwi na zakażenie wirusem ASF, stąd choroba ta nie stwarza zagrożenia dla ich zdrowia i życia.

Występowanie ASF wśród dzików stanowi jednak bardzo poważne

zagrożenie dla trzody chlewnej. Wirus ASF może przez długi czas utrzymywać się w zwłokach padłych dzików, dlatego powinny być one usuwane ze środowiska.

Celem niniejszej akcji informacyjnej jest wsparcie działań zmierzających do eliminacji wirusa, poprzez usuwanie ze środowiska martwych dzików, potencjalnie zakażonych ASF. Ścisłe przestrzeganie poniższych zasad zminimalizuje ryzyko ewentualnego rozprzestrzenienia się choroby, w tym ryzyko wprowadzenia ASF do gospodarstw, w których utrzymywane są świnie.

Przez „dziki padłe”

należy rozumieć zwłoki dzików (w tym dzików zabitych w wypadkach komunikacyjnych) świeże lub w dowolnym stadium rozkładu, w tym również kości dzików. **Ze względu na Strategię "Znowelizowane podejście do kontroli i zwalczania ASF u dzików" zaleca się ograniczenie aktywności ludzi w obszarach występowania ASF.**

Jak postępować po znalezieniu padłego dzika?

- jeżeli to możliwe, **oznakować miejsce znalezienia zwłok dzika** w celu ułatwienia ich odnalezienia przez właściwe służby;
- **powstrzymać się od dotykania zwłok dzika** i pozostawić je w miejscu znalezienia;

- **zgłosić fakt znalezienia padłego dzika** do właściwego miejscowo powiatowego lekarza weterynarii lub najbliższej lecznicy weterynaryjnej lub straży miejskiej lub miejscowego koła łowieckiego:
w trakcie zgłoszenia należy podać miejsce znalezienia zwłok (np. charakterystyczne punkty orientacyjne lub współrzędne GPS), dane osoby zgłaszającej (w tym numer telefonu kontaktowego), liczbę znalezionych zwłok dzików w danym miejscu, ewentualnie stan zwłok padłych dzików (stan ewentualnego rozkładu, wyłącznie kości);

W związku z zagrożeniem ASF:

- **w lesie nie wolno pozostawiać żadnych odpadków żywnościowych;**
- **należy powstrzymać się od wywoływania hałasu, który powoduje płoszenie dzików** (w tym używania sprzętów lub pojazdów powodujących hałas);
- **nie spuszczać psów ze smyczy;**
- **należy pamiętać, iż zgodnie z prawem, na obszarach występowania ASF, osobom mającym kontakt z dzikami nakazuje się stosowanie środków higieny niezbędnych do ograniczenia ryzyka szerzenia się ASF, w tym odkażanie rąk i obuwia;**
- **należy przestrzegać zasady, że osoba, która znalazła padłego dzika, a tym samym mogła mieć kontakt z wirusem ASF, przez 72 godziny po tym fakcie, nie powinna wchodzić do miejsc, w których utrzymywane są świnie i nie wykonywać czynności**

**związanych z obsługą
świń.**

Opracowano w Głównym Inspektoracie Weterynarii.

Zatwierdził: Paweł Niemczuk– Główny Lekarz Weterynarii.



Główny Lekarz Weterynarii



Uwaga!

Główny Lekarz Weterynarii informuje, że:

- afrykański pomór świń (ASF) stwierdzono: w Rosji, Białorusi, Ukrainie, Litwie, Łotwie, Estonii, Polsce;
- choroba stanowi zagrożenie dla milionów świń i dzików oraz powoduje olbrzymie straty ekonomiczne;
- afrykański pomór świń, który nie jest groźny dla ludzi, może być przenoszony przez żywność.

Prosimy wyrzucać resztki jedzenia wyłącznie do zamykanych pojemników na śmieci.



Achtung!

Der leitende Amtstierarzt informiert:

- die Afrikanische Schweinepest wurde in: Russland, Weißrussland, Ukraine, Litauen, Lettland, Estland und Polen bestätigt;
- diese Krankheit bedroht Millionen Haus- und Wildschweine und verursacht große wirtschaftliche Verluste;
- Lebensmittel können die für den Menschen ungefährliche Krankheit übertragen.

Bitte werfen Sie Speisereste nur in verschlossene Müllbehälter.



Attention!

Chief Veterinary Officer informs that:

- african swine fever (ASF) has occurred in: Russia, Belarus, Ukraine, Lithuania, Latvia, Estonia, Poland;
- the disease poses a threat to millions of pigs and wild boar, and it causes tremendous economic losses;
- african swine fever, which is not dangerous to humans, can be transmitted by food.

Please place leftover food only in lockable trash cans.



Внимание!

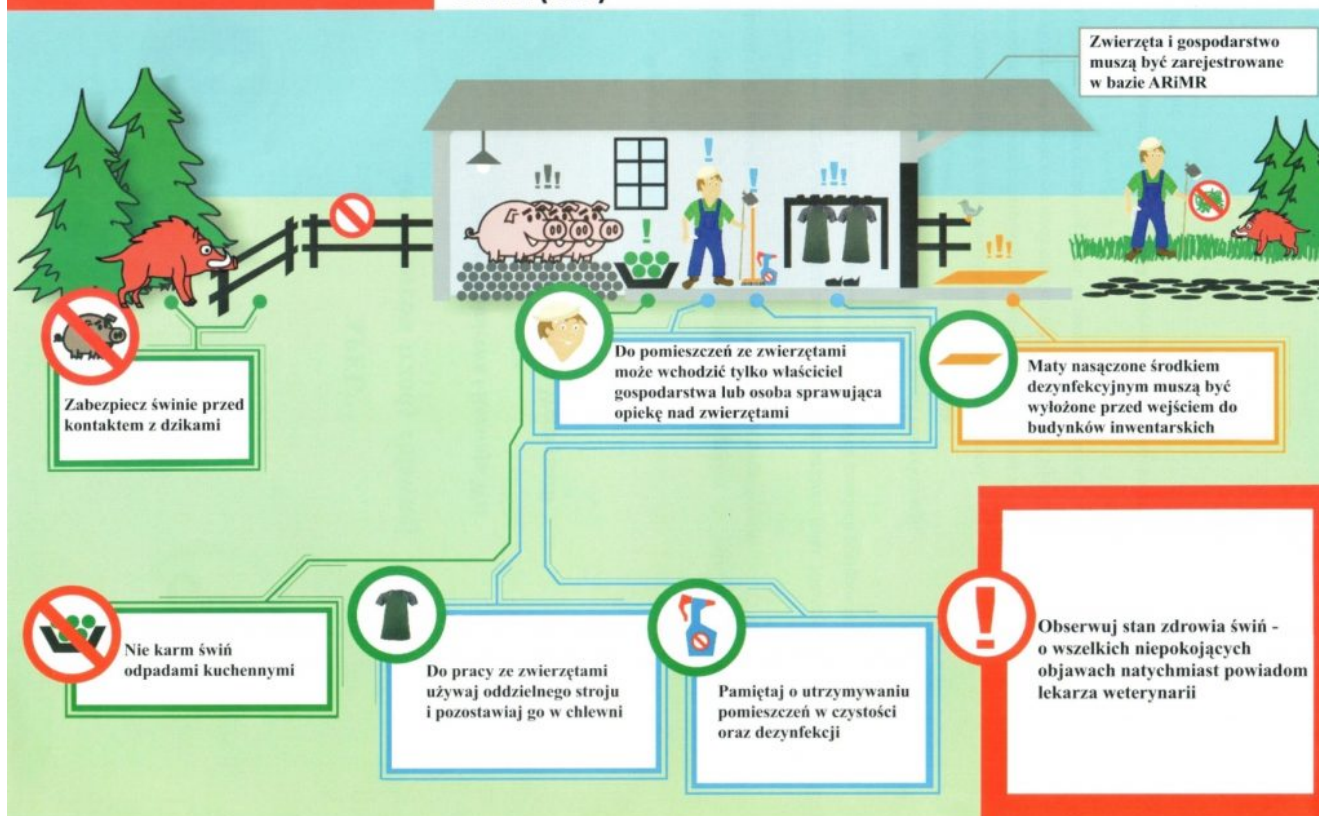
Главный ветеринарный врач сообщает, что:

- случаи африканской чумы свиней выявлены в: России, Беларуси, Украине, Литве, Латвии, Эстонии, Польше;
- болезнь представляет собой угрозу для миллионов свиней и кабанов, а также приводит к огромному экономическому ущербу;
- это неопасное для человека заболевание может передаваться через пищу.

Просим выбрасывать остатки пищи только в закрытые контейнеры для мусора.

UWAGA ! ASF

ZASADY KTÓRYCH NALEŻY PRZESTRZEGAĆ W CELU OCHRONY GOSPODARSTWA PRZED WIRUSEM AFRYKAŃSKIEGO POMORU ŚWIŃ (ASF)



[zasady-mycia-i-dezynfekcji-środków-transportu-obuwia-i-pomieszczeńPobierz](#)