

# ODTWARZANIE MELIORACYJNYCH

# ROWÓW

Pracownicy GZKM w Przytocznej przystąpili do odtwarzania **gminnych** rowów melioracyjnych.

Pracownicy GZKM w Przytocznej przystąpili do odtwarzania **gminnych** rowów melioracyjnych.

Niedrożne rowy melioracyjne to zhora niejednego rolnika z naszej gminy. Ich efekt to zalane niemal przez cały rok pola, łąki a nierzadko również prywatne posesje. W ramach środków budżetu gminy na rok 2012 wyasygnowane zostały niewielkie fundusze na powyższe zadanie, jak również na udroźnianie i naprawę przepustów pod drogami gminnymi. Mimo, iż na terenie gminy znajduje się kilkanaście kilometrów rowów to tylko niewielka ich część jest własnością gminy.



melioracja 1



melioracja 2



melioracja 3



melioracja 4



melioracja 5



melioracja 6



melioracja 7

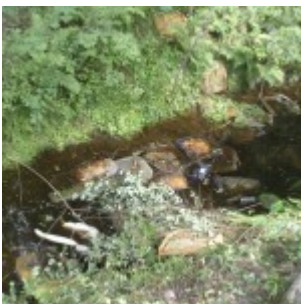


melioracja 8



melioracja 9

Przyczyn takiego stanu rowów jest kilka, a do najczęściej wskazywanych należą wieloletnie zaniedbania. Z poniższych zdjęć wynika, że często my sami odpowiadamy za niedrożność rowów melioracyjnych. Niestety w dalszym ciągu odnajdujemy wyrzucanie przez mieszkańców urządzenia codziennego użytku (stare opony, pralki, tapczany, drobne śmieci itp.) Dbajmy o środowisko i własne otoczenie.



zanieczyszczenia 1



zanieczyszczenia 2



zanieczyszczenia 3



zanieczyszczenia 4



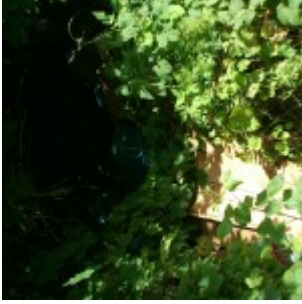
zanieczyszczenia 5



zanieczyszczenia 6



zanieczyszczenia 7



zanieczyszczenia 8



zanieczyszczenia 9



zanieczyszczenia 10



zanieczyszczenia 11

Serdecznie podziękowania kierujemy do dwóch rolników z miejscowości Rokitno: Pana Andrzeja Dyduły i Pana Wiesława Strzemieckiego za społeczne zaangażowanie w prace.